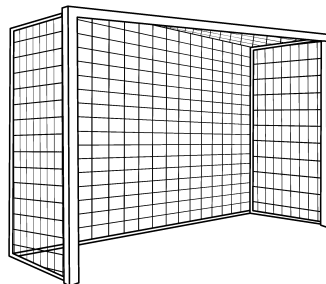
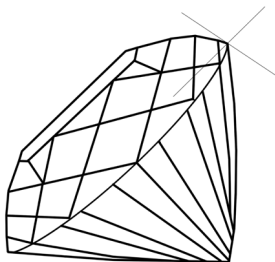
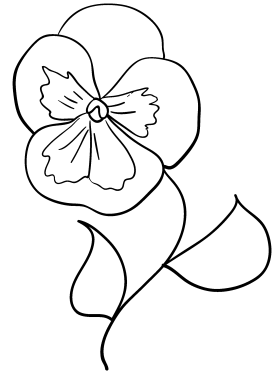
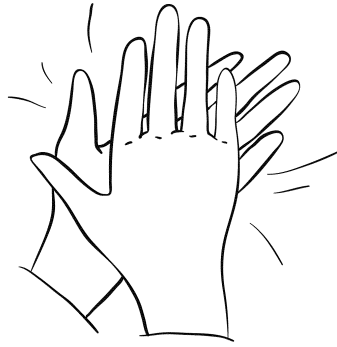
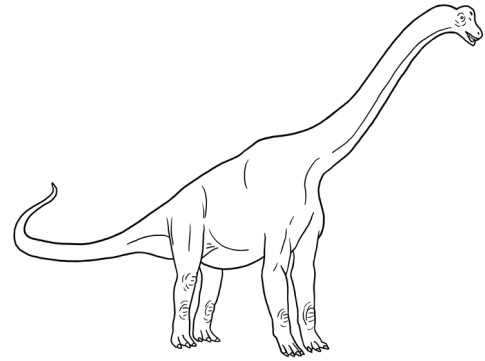
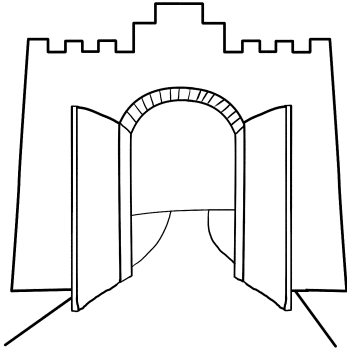


## KARTA PRACY NR 12

Połącz obrazki, których nazwy rozpoczynają się od tej samej sylaby. Który obrazek pozostał bez pary? Nazwij wszystkie ilustracje.



Materiał wyrazowy: brama, bramka, bramkarz, bratek, brawa, brontozaur, brukselka, bruilon, brzycezy, brylant.

## KARTA PRACY NR 33

Poniżej znajdują się sześcioliterowe hasła, które zostały podzielone na pół. Czy potrafisz je połączyć za pomocą małych podpowiedzi?

pry pra bram ka pro bre pral ka pre ka pry lok pre nie cel bry  
pro bro diż kuł bru mus zol bro sta kat net cza mia pry mas bród

Mała świnią.	pro	się
Wypierzesz w niej ubrania.		
Piłkarz chce do niej trafić.		
Zawieszany przy kluczach.		
Schnie na sznurku.		
Zakrecone ciastko.		
Upieczesz w nim np. pasztet.		
Warzywo z zieloną koroną.		
Błyszczące drobinki.		
Mężczyzna o czarnych włosach.		
Najlepszy uczeń w klasie.		
Nieograniczona linia.		
Nagroda pieniężna dla pracownika.		
Prymitywne łóżko z desek.		
Tytuł urzędującego arcybiskupa.		
Mają ją kózki.		

Materiał wyrazowy: bramka, brolk, brokat, brokat, brokuł, bródka, brunet, pralka, pranie, precel, premia, prodiz, prosię, prosta, pryca, prymas, prymus.